

Przeñośnik ślimakowy T 461 z regulacją kąta pracy

Przeñośnik ślimakowy składany T 461 jest przeznaczony do przeładunku materiałów sypkich, takich jak: ziarno popularnych zbóż, nawozy granulowane z przyczep przystosowanych do montażu w/w przeñośnika na inne dalekobieżne środki transportu drogowego.

System regulacji kąta pracy pozwala na utrzymanie punktu wysypu na stałej wysokości niezależnie od wartości pochylenia przyczepy. **Uniwersalny system mocowania** umożliwia łatwy montaż przeñośnika na większości typowych przyczepach rolniczych.

Wydajność	do 45t/h
Średnica wewnętrzna obudowy	200 mm
Regulacja kąta pracy	20-70°
Wysokość transportu, uśredniona	3,5 m
Prędkość obrotowa	460 obr/min
Ciśnienie robocze w ukl. hydr.	14 MPa
Wydajność pompy ciągnika	20-40 l/min
Długość	5400 mm



Przeñośnik ślimakowy T 206/4 8mb, składany

Przeñośnik ślimakowy T206/4 8mb, składany jest przeznaczony do transportu ziarna popularnych zbóż oraz nasion na niewielkie odległości, do napełniania worków w mniejszych przechowalniach zboża oraz do przesypywania zboża w celu jego przewietrzania. Stosunkowo duża wydajność czyni go przydatnym do napełniania silosów zbożowych, jak również spichlerzy, zlokalizowanych na poddaszu budynków.

Przeñośnik wyposażony został w ręcznie składany końcowy segment transportowy, który umożliwia zmniejszenie gabarytu maszyny bez jej rozbierania i pozwala na przechowywanie maszyny w okresie zimowym w mniejszych pomieszczeniach oraz ułatwia transport przeñośnika.

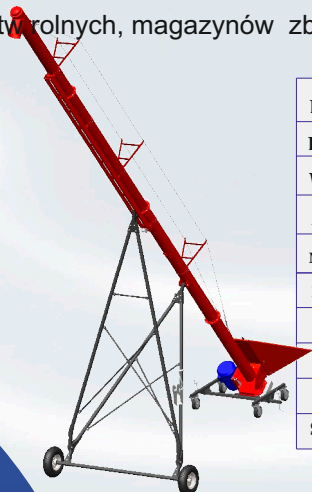


Średnica wewnętrzna przeñośnika	140 mm
Długość przeñośnika	8 m
Wydajność	od 16 do 24 t/h
Regulowana wysokość wylotu	od 3 do 6 m
Regulowany kąt pochylenia przeñośnika	od 20° do 50°
Moc silnika	2,2 kW
Wysokość krawędzi górnej kosza zasypowego	0,9 m
Rozstaw kół osi przedniej	1,7 m
Wysokość przeñośnika ze złożonym wysypem	2,6 m
Masa przeñośnika na wózku w wykonaniu 8mb	210 kg

Przeñośnik ślimakowy T 447/4 10/12 mb 13/14 mb

Przeñośnik ślimakowy T 447/4 10/12 mb; T447/5 13/14 mb jest

przeznaczony do transportu ziarna popularnych zbóż i znajduje zastosowanie do wszelkiego rodzaju prac przeładunkowych, a w szczególności do załadunku silosów zbożowych. Ze względu na wysoką wydajność, maszyna przeznaczona jest dla dużych gospodarstw rolnych, magazynów zbożowych oraz punktów przeładunku zbóż na środki transportu i odwrotnie.



Dane techniczne	T 447/4	T 447/5
Długość całkowita	10 lub 12 mb	13 lub 14 mb
Wydajność	od 45 do 5 t/h	
Zakres kąta pochylenia	od 20° do 50°	
Min. wys. transportowania przy ustawieniu 20°	4,0 mb	4,8 mb
Max. wys. transportowania przy ustawieniu 50°	7,7 mb	9,2 mb
Masa całkowita przeñośnika	650 kg	800 kg
Moc znamionowa	7,5 kW	11 kW
Średnica wewnętrzna obudowy	200 mm	
Szerokość (rozstaw kół jezdnych)	2,6 mb	

Rozsiewacz nawozów Apollo, sterowanie elektroniczne z GPS

Rozsiewacz nawozów zawieszany Apollo jest przeznaczony do powierzchniowego nawożenia nawozów mineralnych na pola uprawne i łąki. Używany może być również na etapie późnego nawożenia. Rozsiewacz wyposażony jest w system wibracyjny zastępujący mieszadło oraz w automatyczną regulację punktu podawania nawozu na tarczę wysiewającą, dzięki czemu uzyskano bardzo wysoką precyzję wysiewu i prostotę konstrukcji.

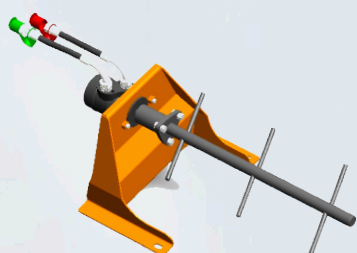
Standardowo wyposażony jest w sterowanie hydrauliczne lub opcjonalnie może zostać wyposażony w sterowanie elektroniczne, które odczytując prędkość ciągnika przy wykorzystaniu nadajnika GPS, złącza ISO 11786 lub sensora magnetycznego pozwala na sterowanie wysiewem z kabiny ciągnika. W zależności od prędkości roboczej ciągnika system dozjuje dawką nawozu, przez co wysiew jest jeszcze bardziej dokładny.

Pojemność zbiornika	1000/1350 l
Szerokość robocza*	18 lub 15 m
Szerokość wysiewu**	36 lub 30 m
Ilość dostarczanego nawozu	od 0,3 do 400 kg/min
Waga pustej maszyny	250 kg
Dopuszczalny maksymalny ładunek	1900 kg
Wysokość	1,12 / 1,27 m
Szerokość	2,0 m
Długość	1,17 m
Kategoria połączenia TUZ	2
Prędkość obrotowa wałka WOM ciągnika	540 obr/min



Rozsiewacz N 031M „Motyl” z zasuwą hydrauliczną i plandeką

Rozsiewacz nawozów zawieszany N 031 M „Motyl” jest przeznaczony do wysiewu nawozów mineralnych, granulowanych, pylistych i mieszanek nawozowych oraz wapna nawozowego na pola uprawne i łąki. W okresie zimowym, przy zastosowaniu dodatkowego wyposażenia jakim jest przystawka komunalna oraz zasawa hydrauliczna, może być używany do zimowego utrzymania dróg, placów, parkingów wysiewając sól, piasek. Dodatkowo rozsiewacz można doposażyć w mieszadło, które ułatwia podawanie zbrzylonego materiału na taśmę. Do napędu wykorzystywany jest silnik hydrauliczny.



Dane techniczne	N 031M	N 031M/1
System wysiewu	tarczowo - odśrodkowy	
Pojemność zbiornika	0,32 m ³	0,4 m ³
Dopuszczalna ładowność przy agregowaniu z ciągnikiem klasy:		
- 0,6	200 kg	200 kg
- 0,9	400 kg	600 kg
Prędkość jazdy transportowa	do 25 km/h	
Prędkość jazdy robocza	do 9 km/h	
Szerokość robocza wysiewu przy siewie rzutowym nawozów		
- granulowanych	8 m	
- pylistych	5 m	
Zakres dawek nawozowych	25 - 1500 kg/h	
Prędkość obrotowa WOM/WPM	540 obr/min	
Wysokość robocza	0,7 m	
Masa	105 kg	130 kg
Długość / szerokość / wysokość (m)	1,46 / 0,91 / 1,28	1,46 / 1,24 / 1,30