

Zamiatarki ciągnikowe POM Augustów

Pracownicy Ośrodek Maszynowy w Augustowie najbardziej kojarzy się z rozsiewaczami soli i piasku, ale w ofercie firmy są też cztery modele zamiatarek ciągnikowych. Maszyny te występują w różnych wersjach, dzięki czemu łatwo dobrać odpowiednie rozwiązanie do konkretnych potrzeb.




Główna różnica między dostępnymi modelami dotyczy szerokości roboczej. W maszynie Zośka 1200 wynosi ona 1,2 m, Zośka 1400 ma 1,4 m, Zośka 1600 – 1,6 m i Zośka 2000 – 2 m. Każda taka zamiatarka występuje w wersji drogowej lub komunalnej. Pierwsza z nich nie ma zbiornika na zmiotki, ponieważ najczęściej znajduje zastosowanie przy sprzątaniu wyjazdów z budowy. Maszyna pracuje wtedy ustawiona pod kątem, odmiatając zanieczyszczenia na bok. Druga wersja jest wyposażona w zbiornik, który może być opróżniany ręcznie (za pomocą dźwigni) lub hydraulicznie – opcjonalnie. Pojemność zbiornika wynosi od 100 litrów w modelu Zośka 1200 do 170 litrów w modelu Zośka 2000. Do wszystkich zamiatarek z koszem jest ponadto dostępna szczotka

boczna, która usuwa zanieczyszczenia przy krawężnikach oraz system zraszania przy obu szczotkach, odpowiedzialny za wiązanie kurzu, a tym samym ograniczenie zapylenia wokół maszyny. Jeśli zamiatarka ma być wyposażona w zbiornik opróżniany hydraulicznie lub hydraulicznie ustawiany skręt, ale do dyspozycji jest tylko jedna para wyjść hydraulicznych, POM Augustów oferuje tzw. dzielnik elektrozaworów umożliwiający bezproblemowe korzystanie z obu funkcji.

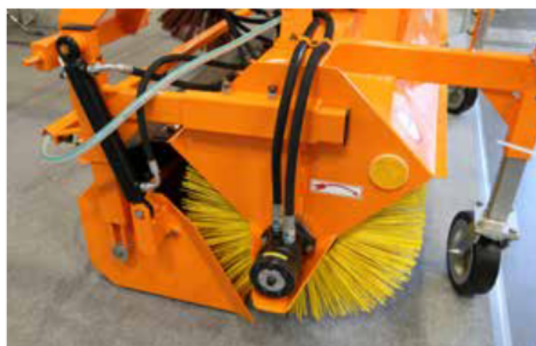
Szczotka walcowa ma średnicę 60 cm i obraca się z prędkością w zakresie 140-160 obr./min. Standardowo jest stosowane włosie stalowo-tworzywowe, ale na życzenie klienta może być zamontowana szczotka całkowicie stalowa lub tworzywowa. Wersja stalowo-tworzywowa jest najbardziej uniwersalna, ponieważ

nie niszczy nawierzchni, a jednocześnie zapewnia odpowiednią skuteczność. Odmianę stalową zaleca się przede wszystkim na twarde nawierzchnie do usuwania trudnych, przyschniętych zanieczyszczeń, natomiast tworzywową do nawierzchni wrażliwych na zarysowania. Szczotka boczna ma średnicę 510 mm i została wyposażona we włosie stalowe, które najlepiej radzi sobie z zanieczyszczeniami znajdującymi się przy krawężnikach, w tym z różnymi roślinami.

Do wszystkich oferowanych zamiatarek firma POM Augustów opracowała niestandardowe zawieszania (mocowania), dzięki którym maszyny te mogą współpracować nie tylko z ciągnikami, ale również innymi nośnikami narzędzi, takimi jak np. ładowarki teleskopowe czy ładowarki przegubowe. 



Zamiatarki POM Augustów mogą być agregowane nawet z mniejszymi ciągnikami, ale muszą mieć one odpowiedni udźwig, aby poradziły sobie z ciężką maszyną umieszczoną w dużej odległości od ciągnika.



Zamiatarki w wersji komunalnej są wyposażone w zbiornik na zmiotki, który jest opróżniany ręcznie lub hydraulicznie.

Zaufaj naszemu doświadczeniu



W OFERCIE DLA BRANŻY KOMUNALNEJ:

- rozsiewacze soli i piasku
- zamiatarki ciągnikowe
- urządzenia pompujące do cieczy (woda, ścieki komunalne itp.)



Pracowniczy Ośrodek Maszynowy w Augustowie Sp. z o.o.
ul. Tytoniowa 4, 16-300 Augustów
Tel. 87 643 34 76 do 78 wew. 113, 114, 118

www.pom.com.pl